

Giornata di presentazione dei risultati finali del progetto nazionale AIDS settembre 2014-giugno 2017

COMPETENZA E DISCRIMINAZIONE IN MATERIA DI AIDS

Patrizia Farina, Tommaso Monti – Università Milano Bicocca



L'ACQUISIZIONE DELLE INFORMAZIONI

La discriminazione



▼ 5 quesiti di percezione per misurare la discriminazione

La competenza



10 quesiti obbligatori

13 quesiti non obbligatori

La percezione

La trasmissione

La trasmissione

La trasmissione sessuale

La percezione e l'opinione

COMPETENZA E DISCRIMINAZIONE AI «NASTRI DI PARTENZA»

Solo il 3% non considera l'AIDS un fatto grave

Fra le domande a cui hanno risposto tutti (0-10 punteggio)

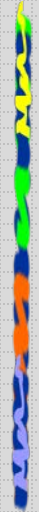
0-4 risposte giuste → 3,7%
 5-8 risposte giuste → 58,9%
 >8 risposte giuste → 37,4%

Le peggiori fra i quesiti comuni (% risposte giuste)

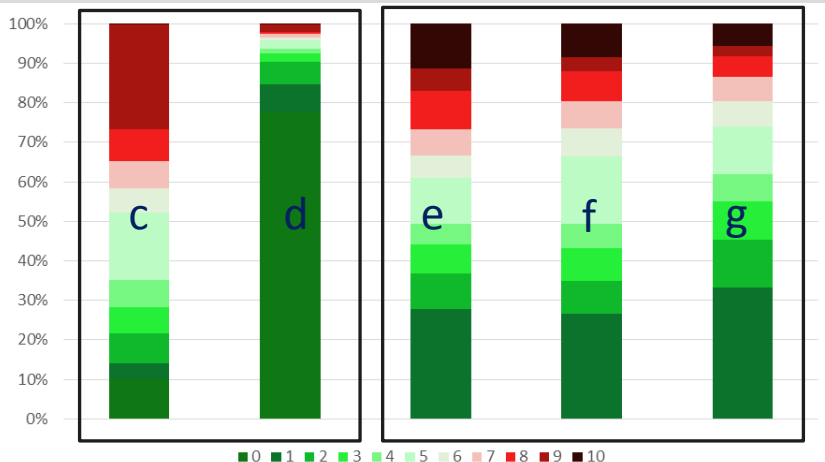
La maggior parte delle infezioni non è trasmessa da persone consapevoli di essere HIV positive → 79%
 La trasmissione in solo piccola % del virus HIV da madre a figlio → 50%

Le peggiori fra i quesiti facoltativi (% risposte giuste)

L'Hiv non si può contrarre attraverso bacio con scambio saliva → 71%
 L'Hiv non si può contrarre attraverso una puntura di zanzara → 71%



La discriminazione

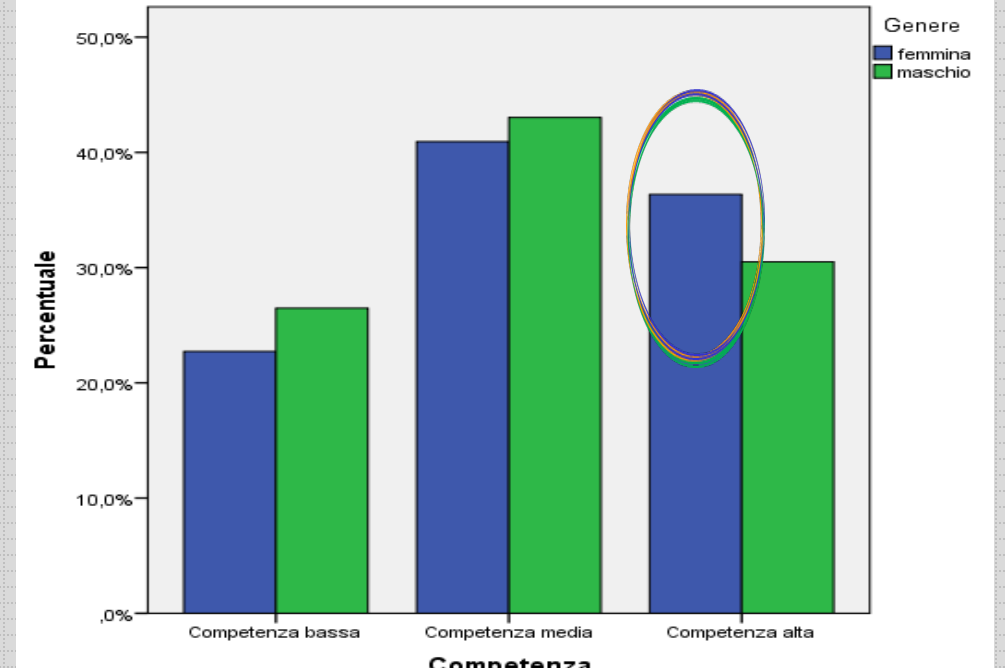
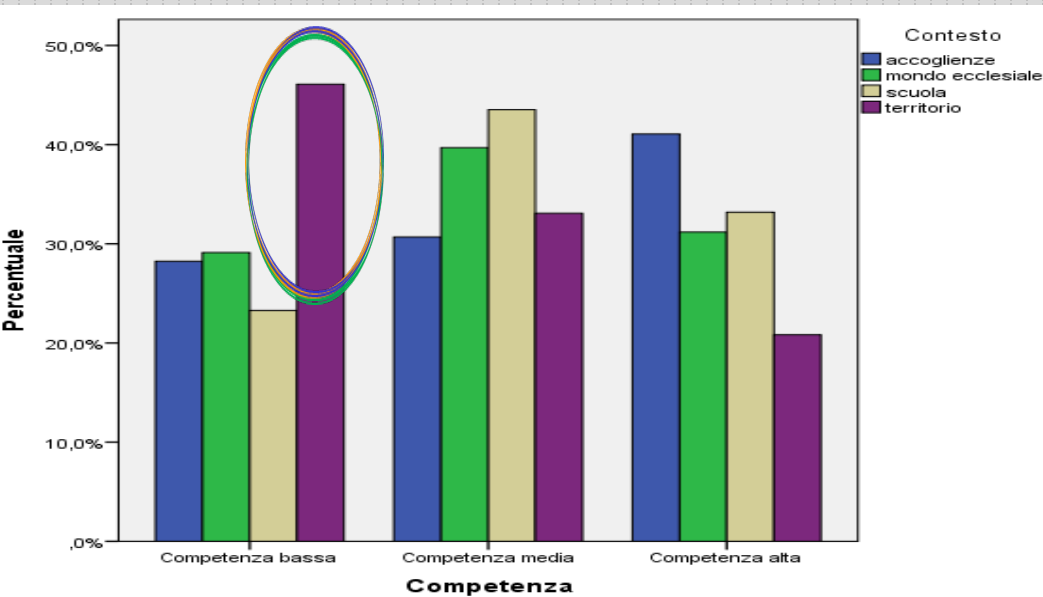
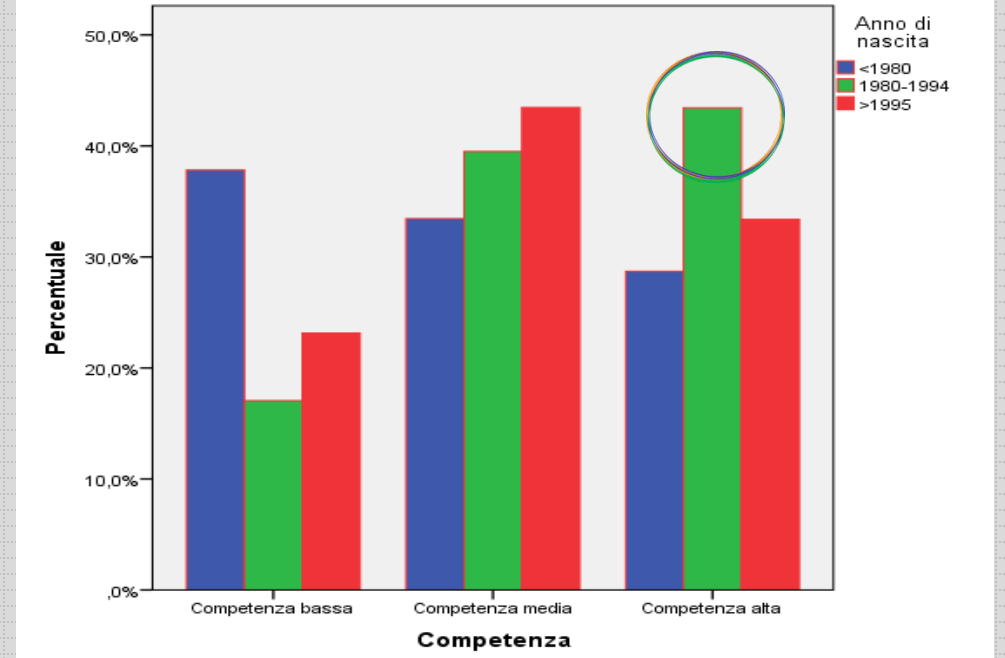
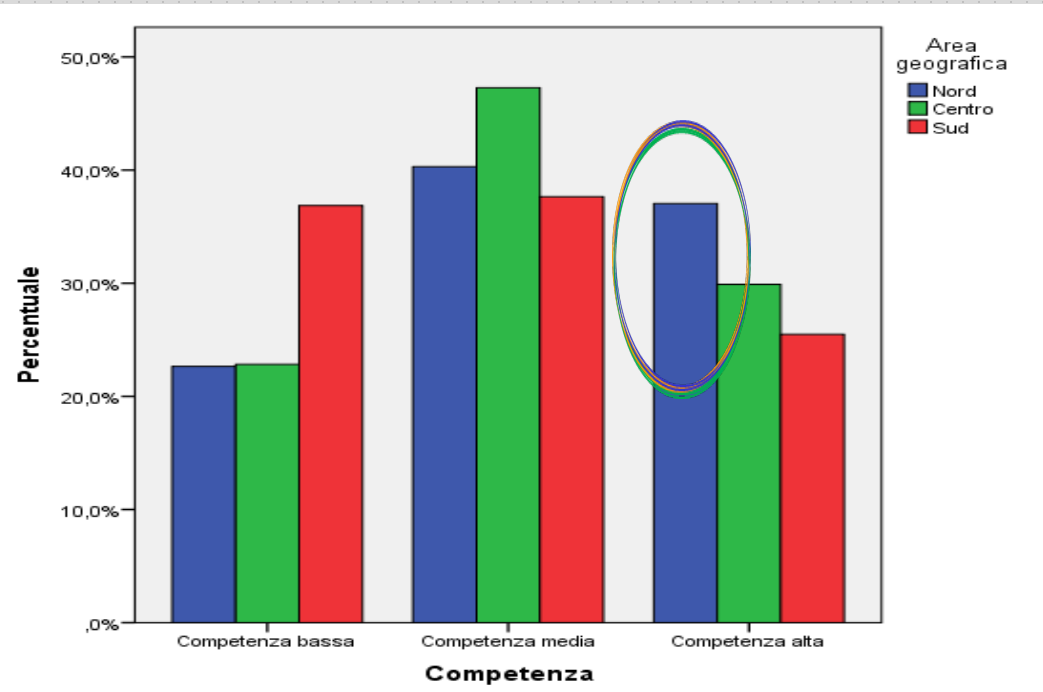


p2c	pensi che sia opportuno che una persona con HIV lavori con i bambini
p2d	le persone con HIV meritano rispetto tanto quanto chiunque altro
p2e	se ti accorgessi di aver bevuto dallo stesso bicchiere di una persona con HIV penseresti di essere stato contagiato
p2f	chi ha contratto l'HIV ha fatto qualcosa di sbagliato
p2g	ti sentiresti a disagio vicino a una persona con HIV

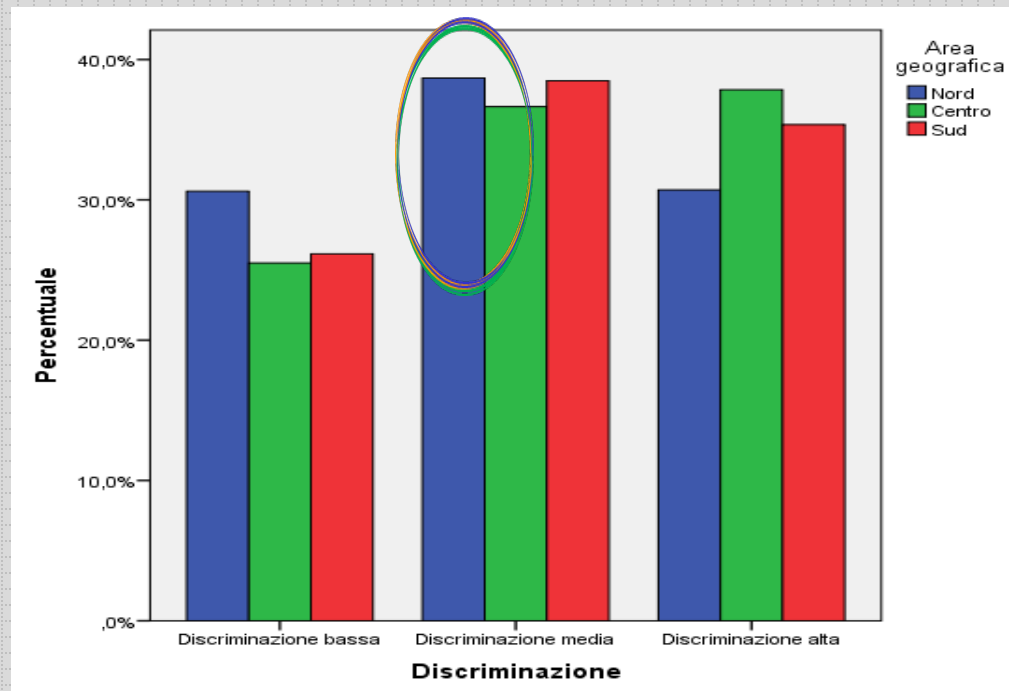
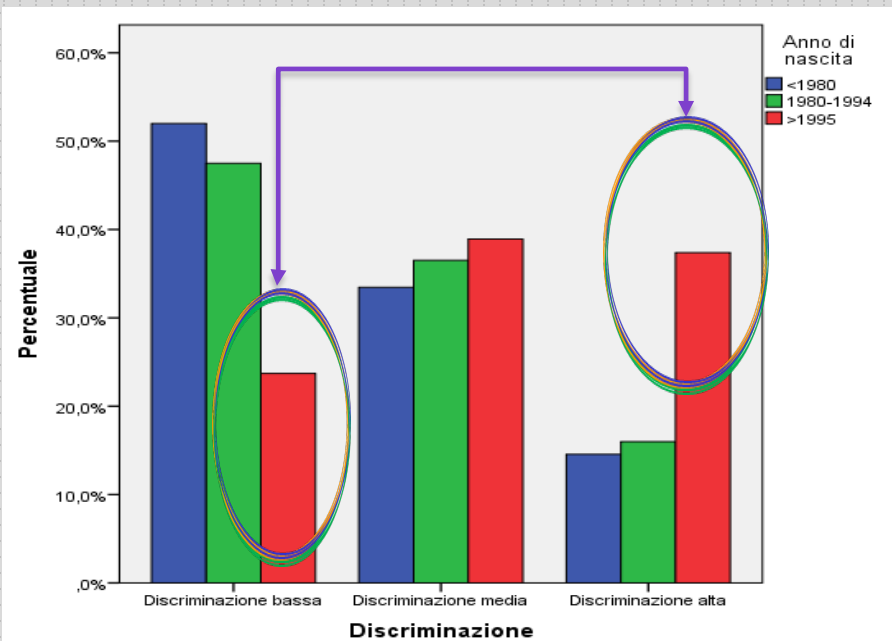
Scala 0-10 Situazione migliore=0 (verde)

competenza e discriminazione fra persone e contesti

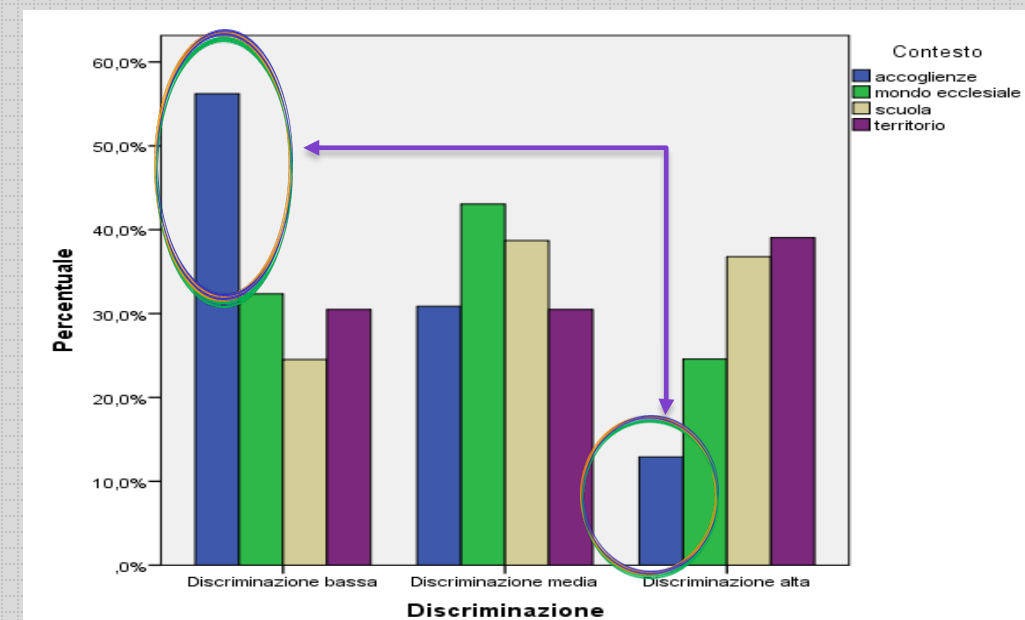
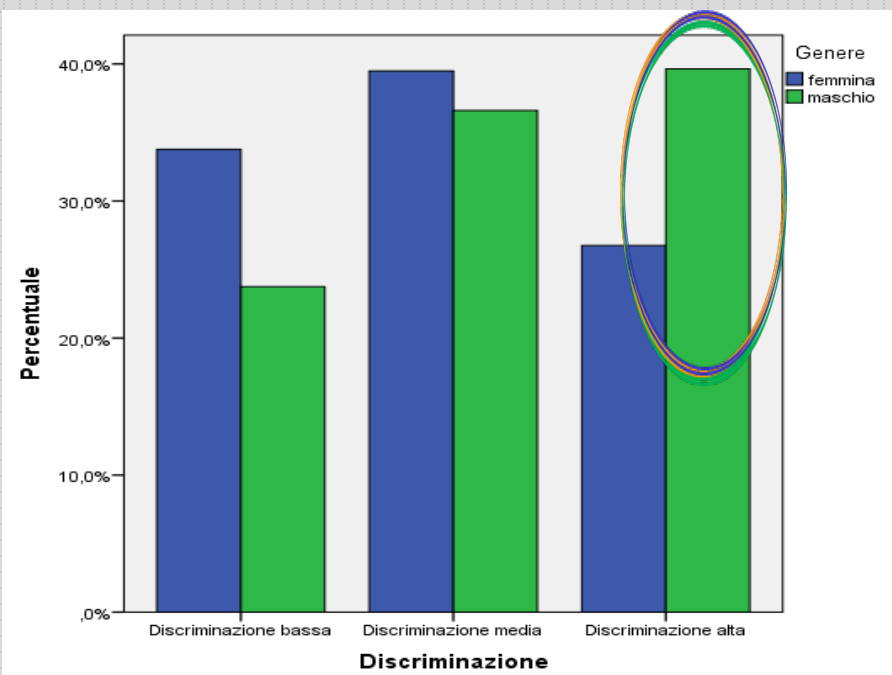
Competenza



Discriminazione





Maggiore eterogeneità rispetto alla competenza

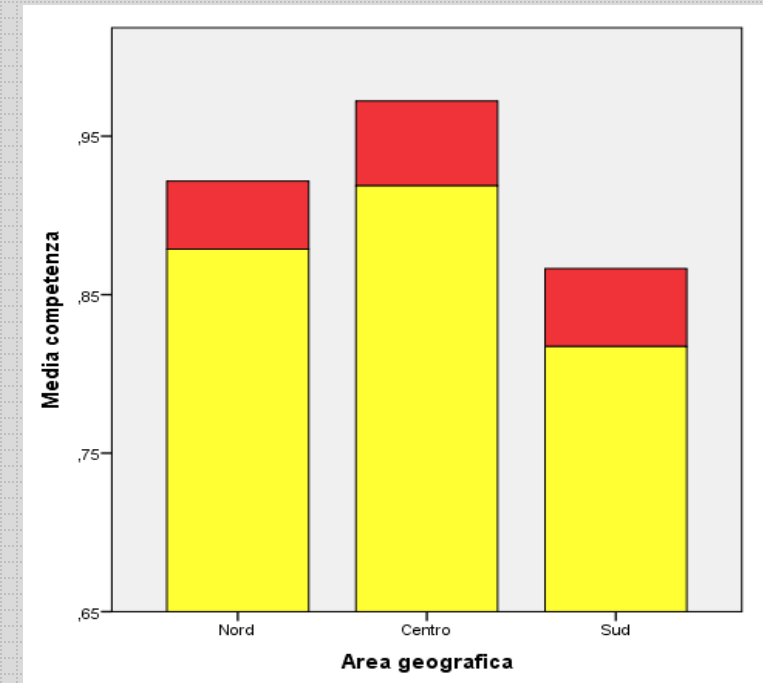
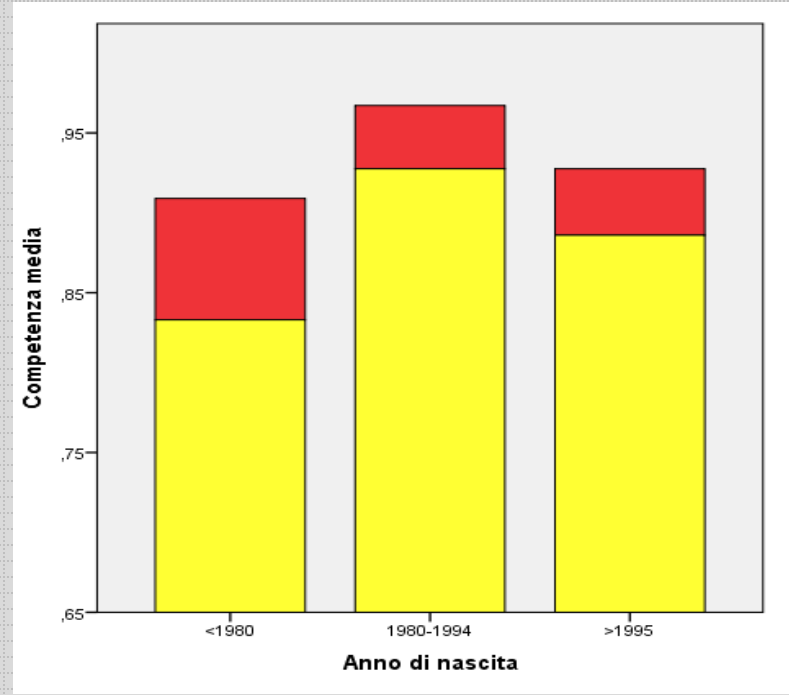
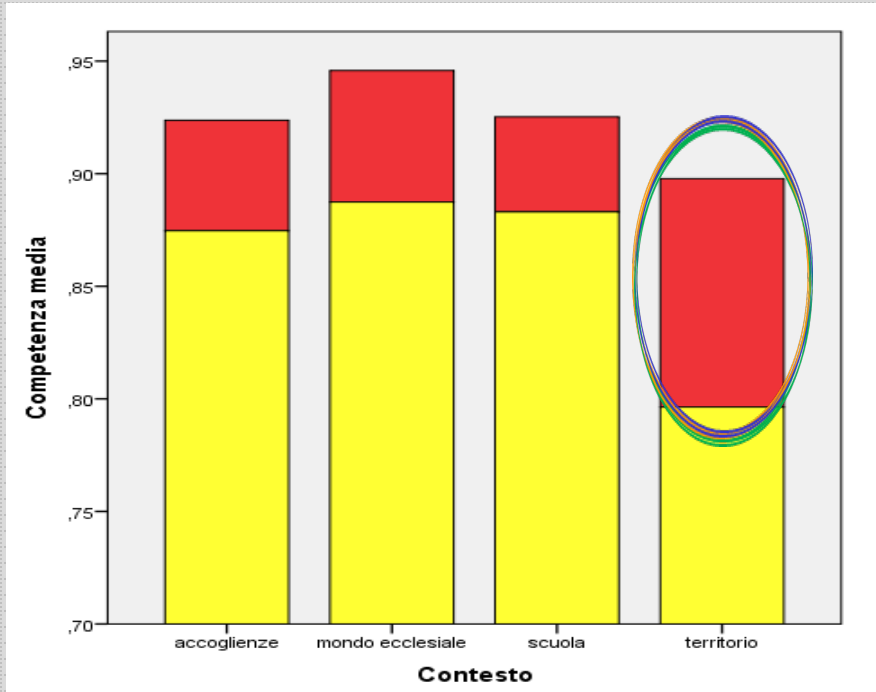


La performance – gli effetti della formazione

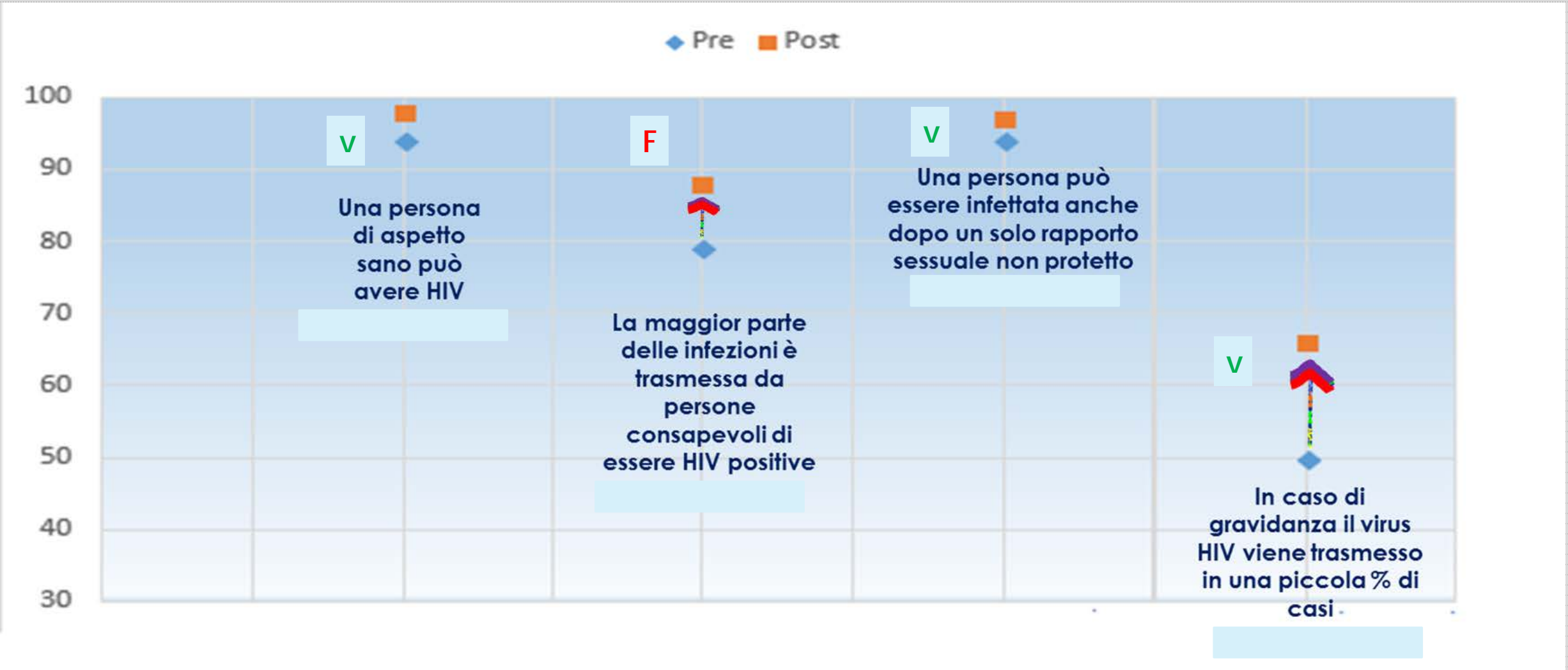
La competenza media

Migliora in tutti i gruppi

Situazione iniziale   Miglioramento

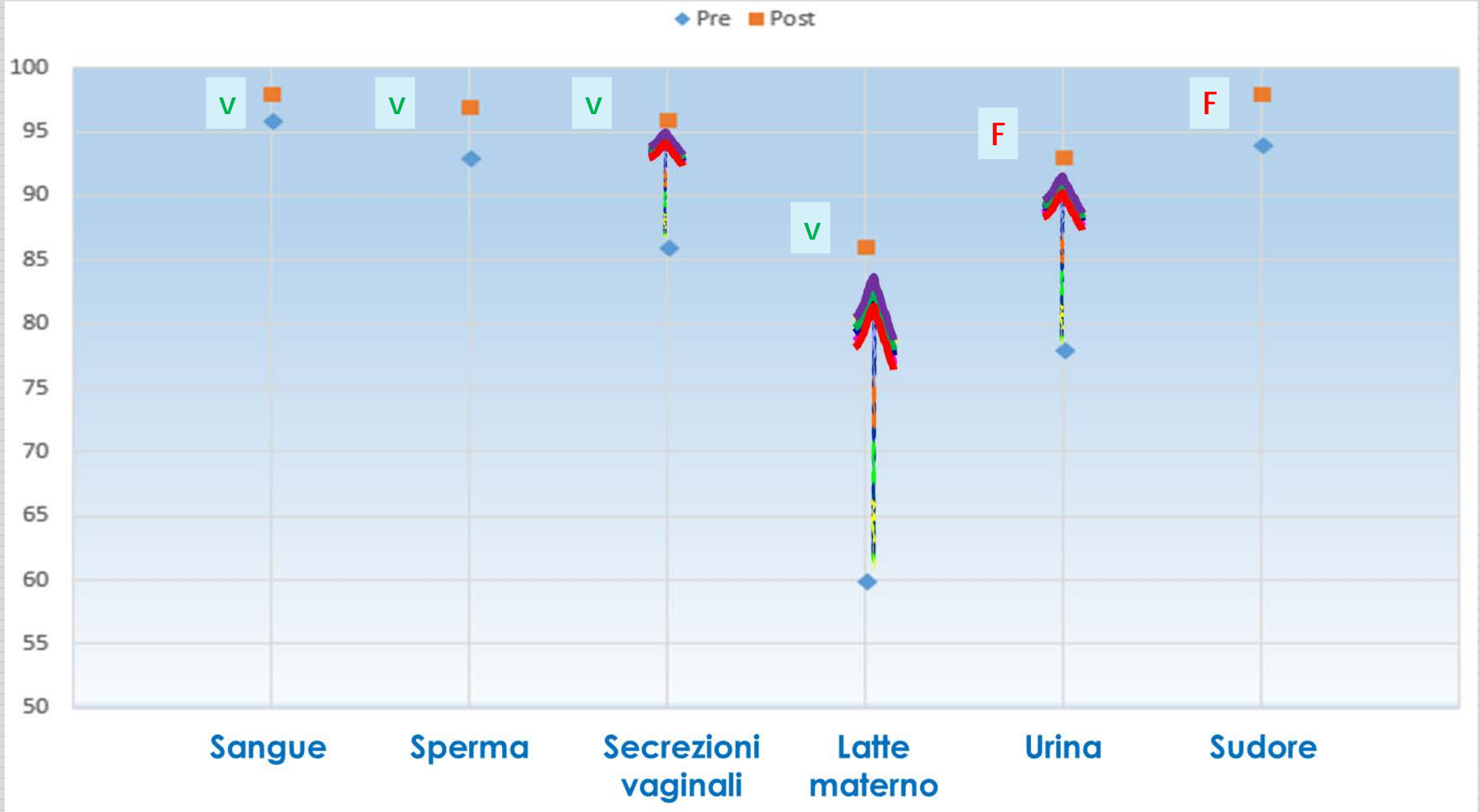


I quesiti obbligatori – la percezione CAMBIA



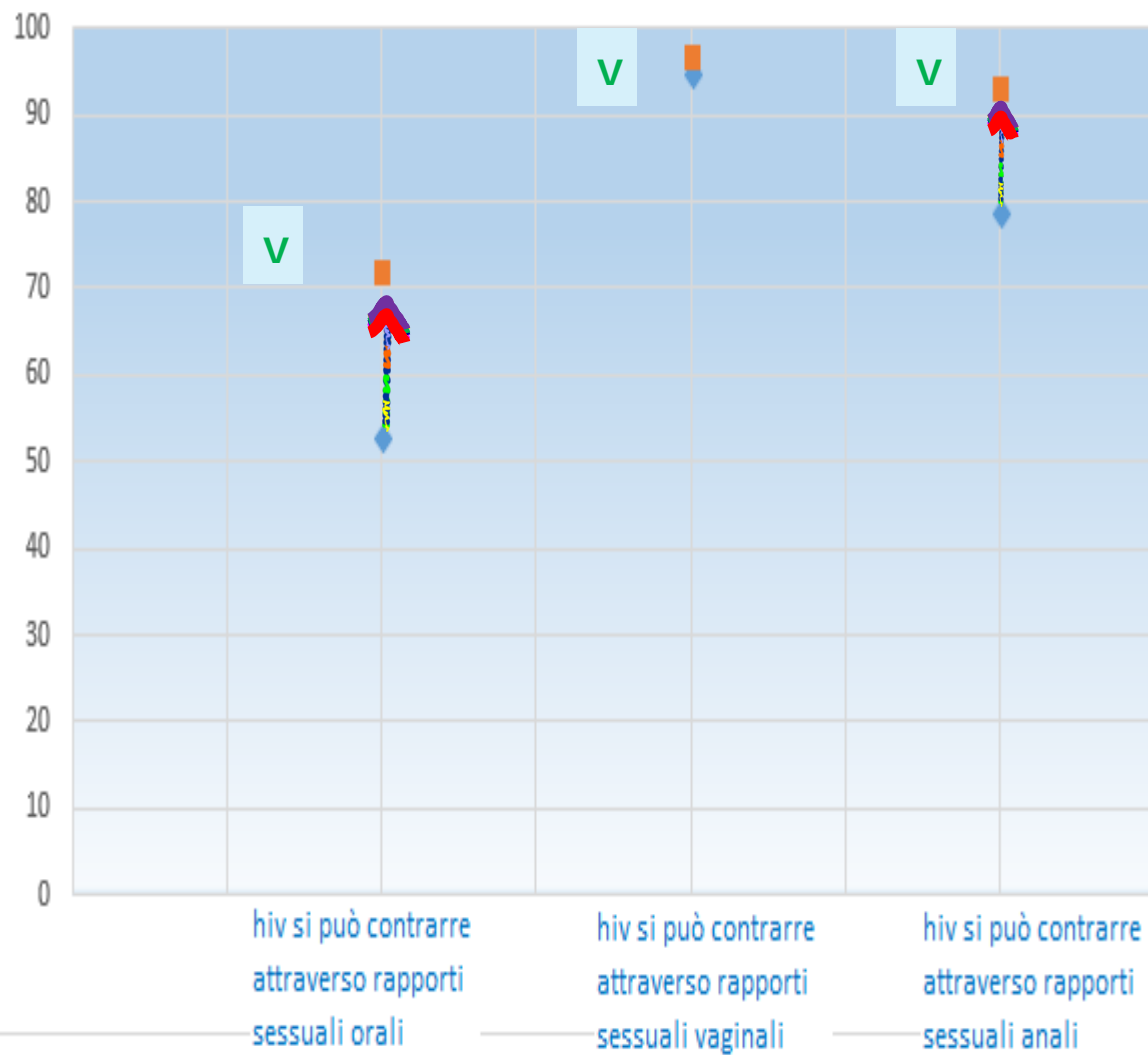
% risposte corrette nel riconoscere affermazioni Vere o False

Quesiti obbligatori – la trasmissione

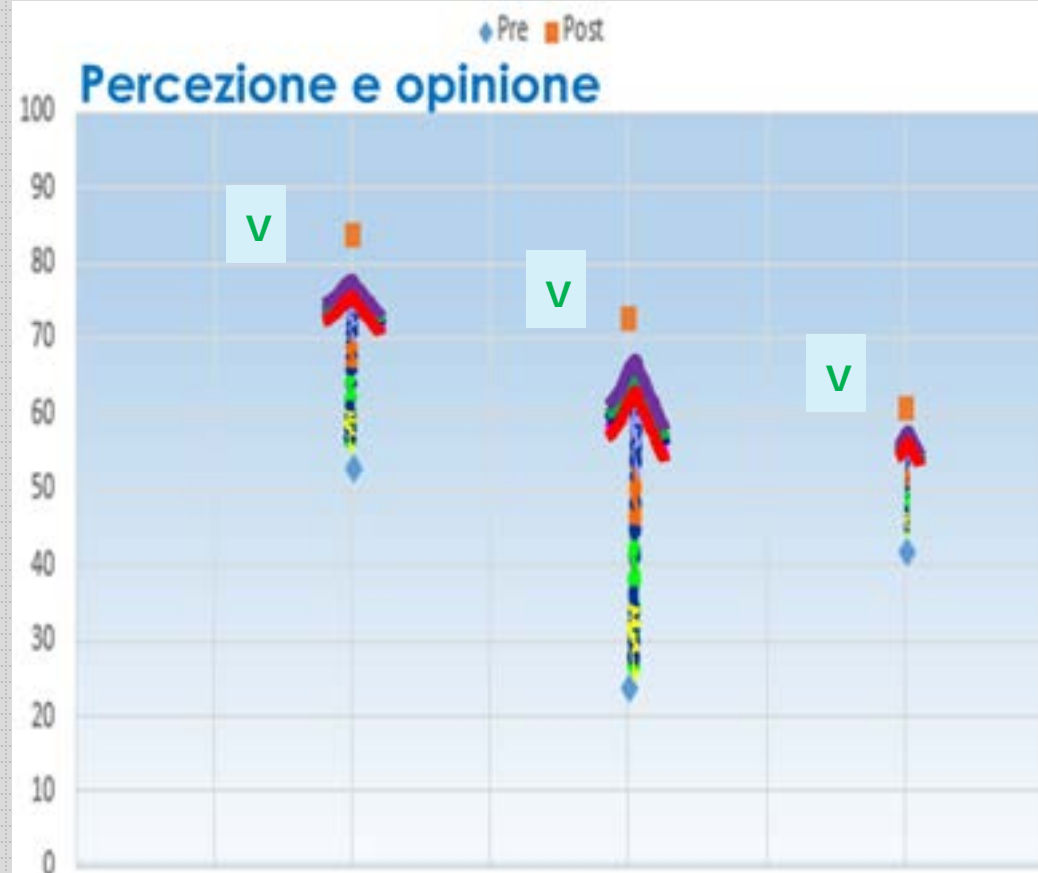


Quesiti non obbligatori - trasmissione e percezione

Rapporti sessuali



Percezione e opinione

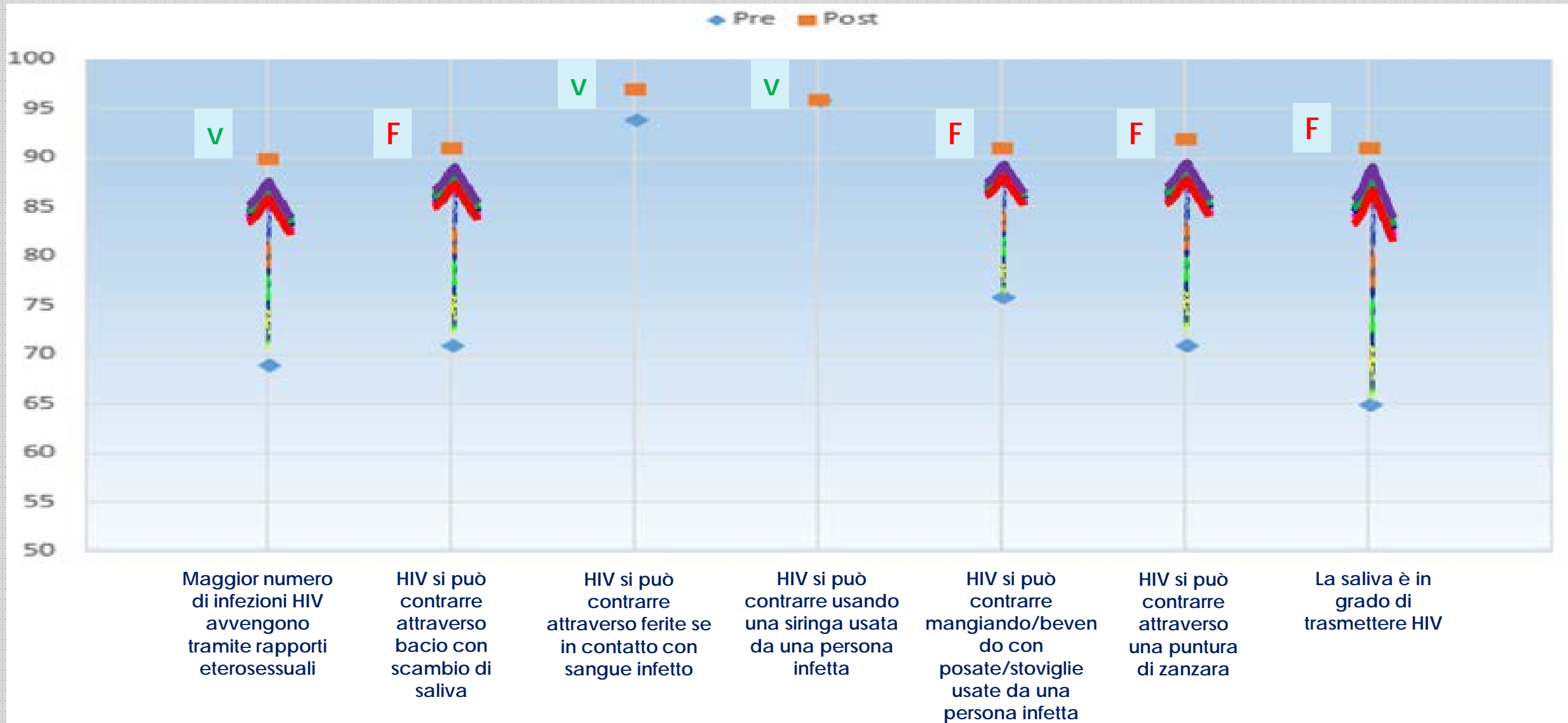


Aspettativa di vita se HIV è diagnosticata precocemente uguale a tutti

E' definitivo un test effettuato a 3 mesi dal comportamento a rischio

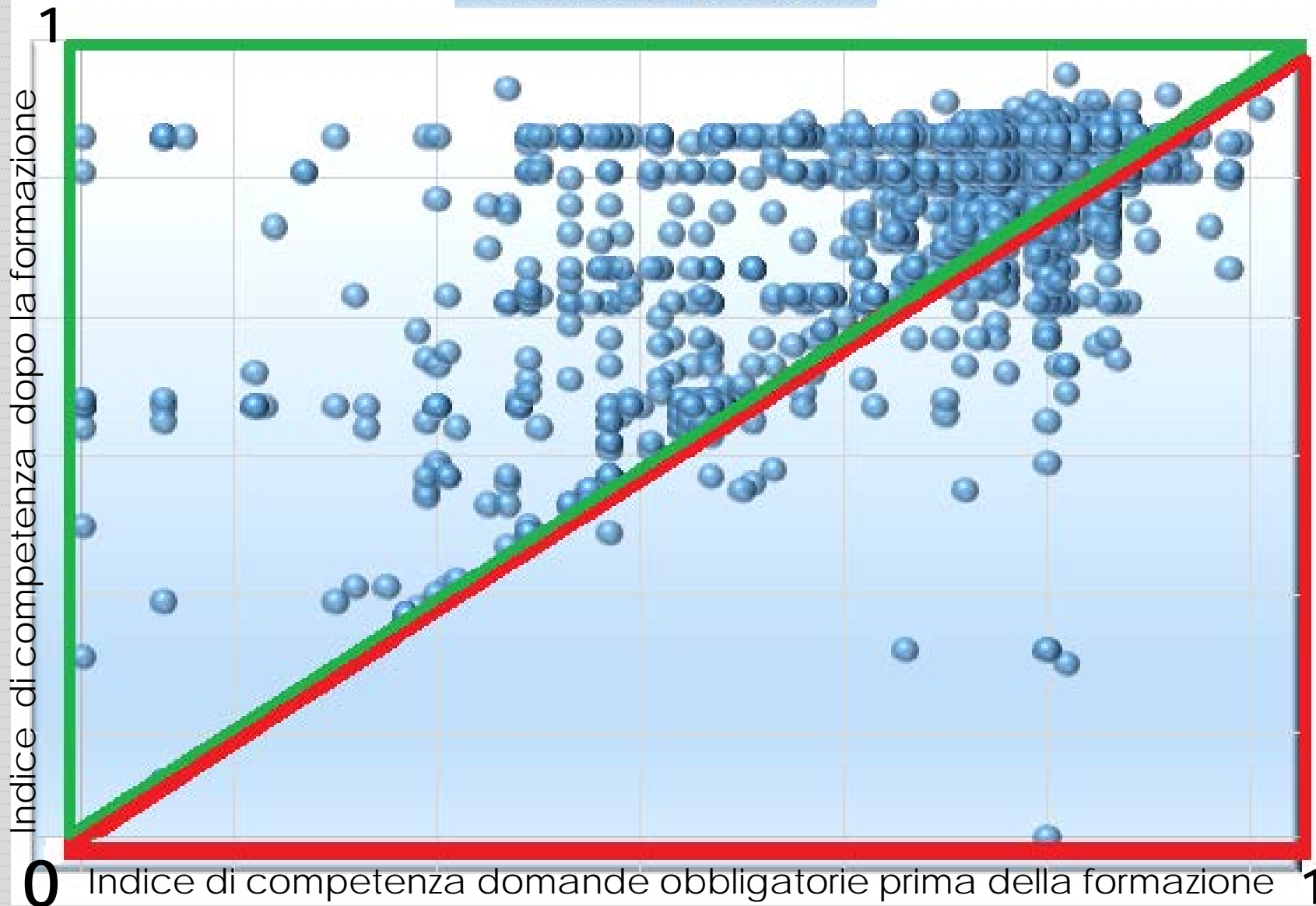
È improbabile che una persona con HIV che segue con successo terapia anti HIV possa trasmettere il virus

I quesiti non obbligatori – la trasmissione



L'indice di competenza

Competenza pre e post



63,4%

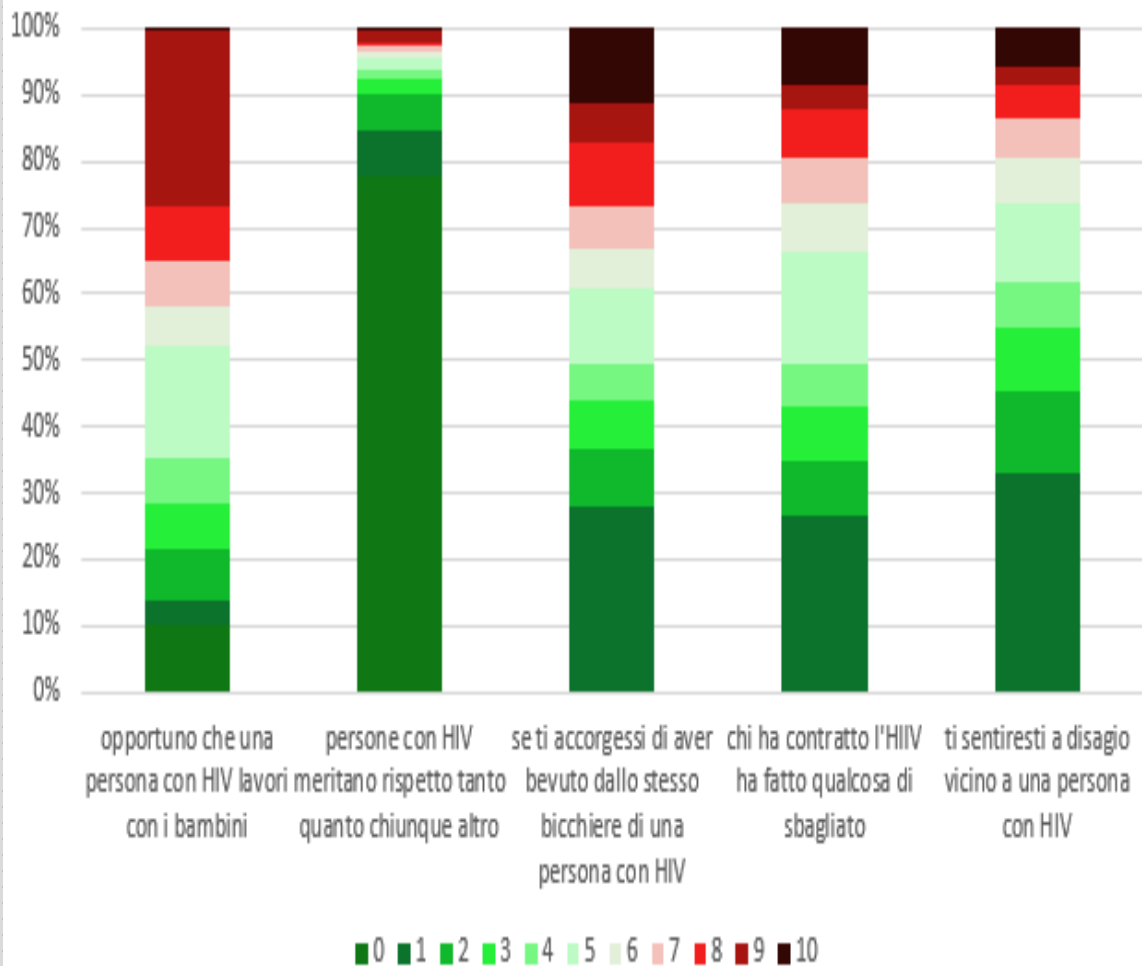
Miglioramento

15,7%

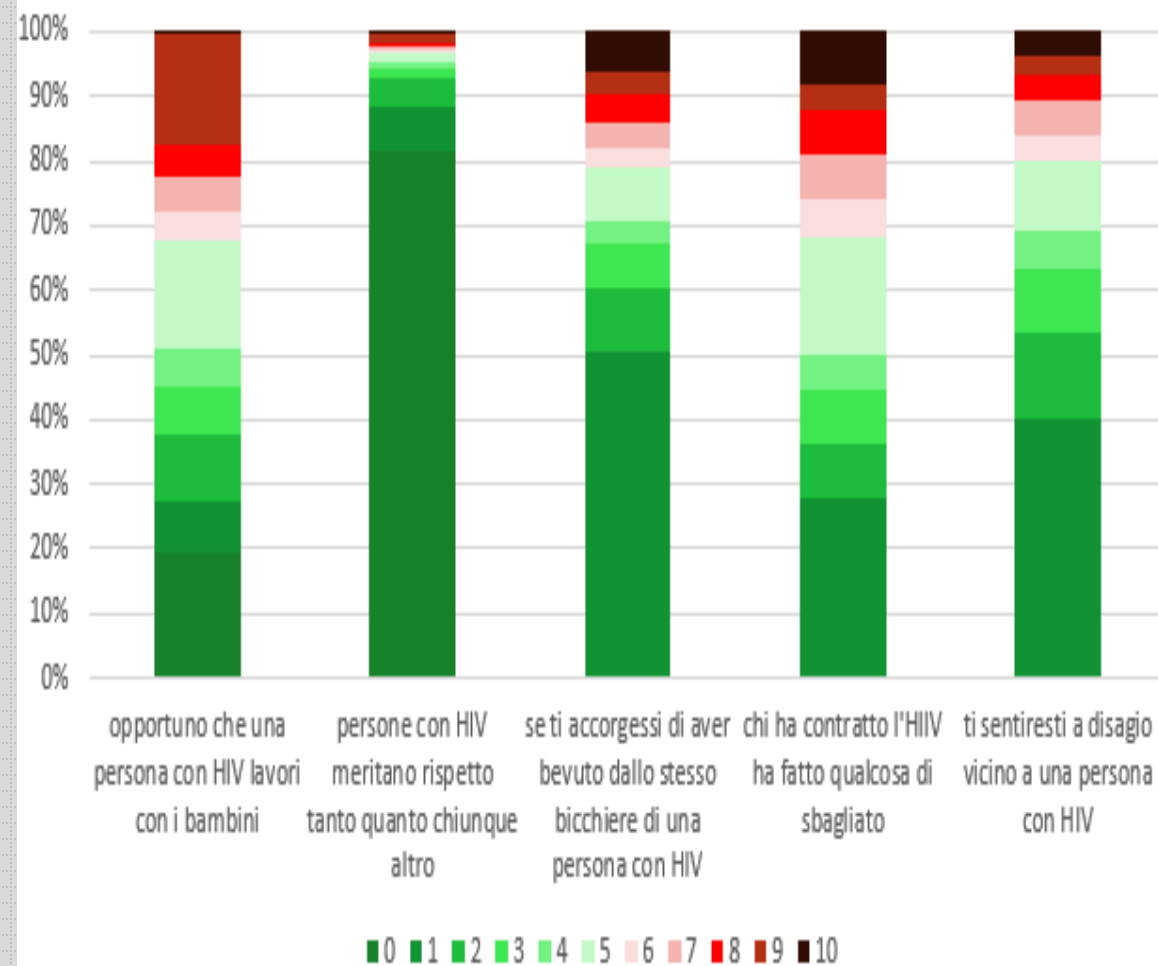
Peggioramento

LA PERFORMANCE DELLA DISCRIMINAZIONE

Questionari Pre



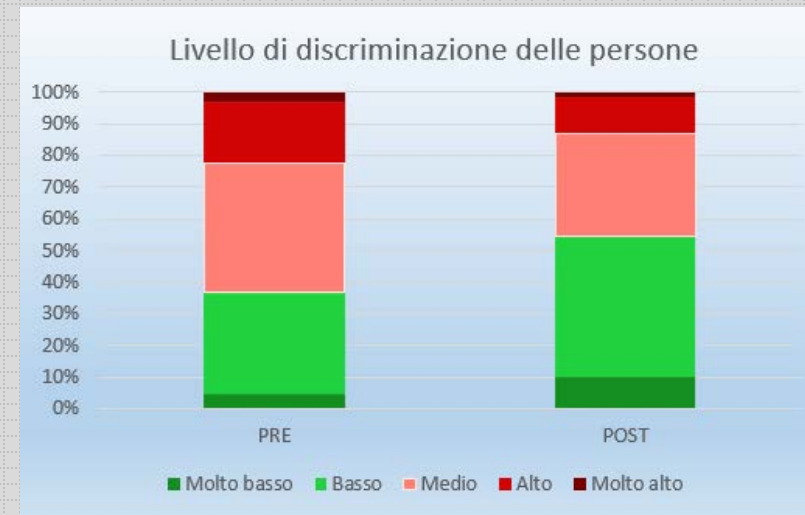
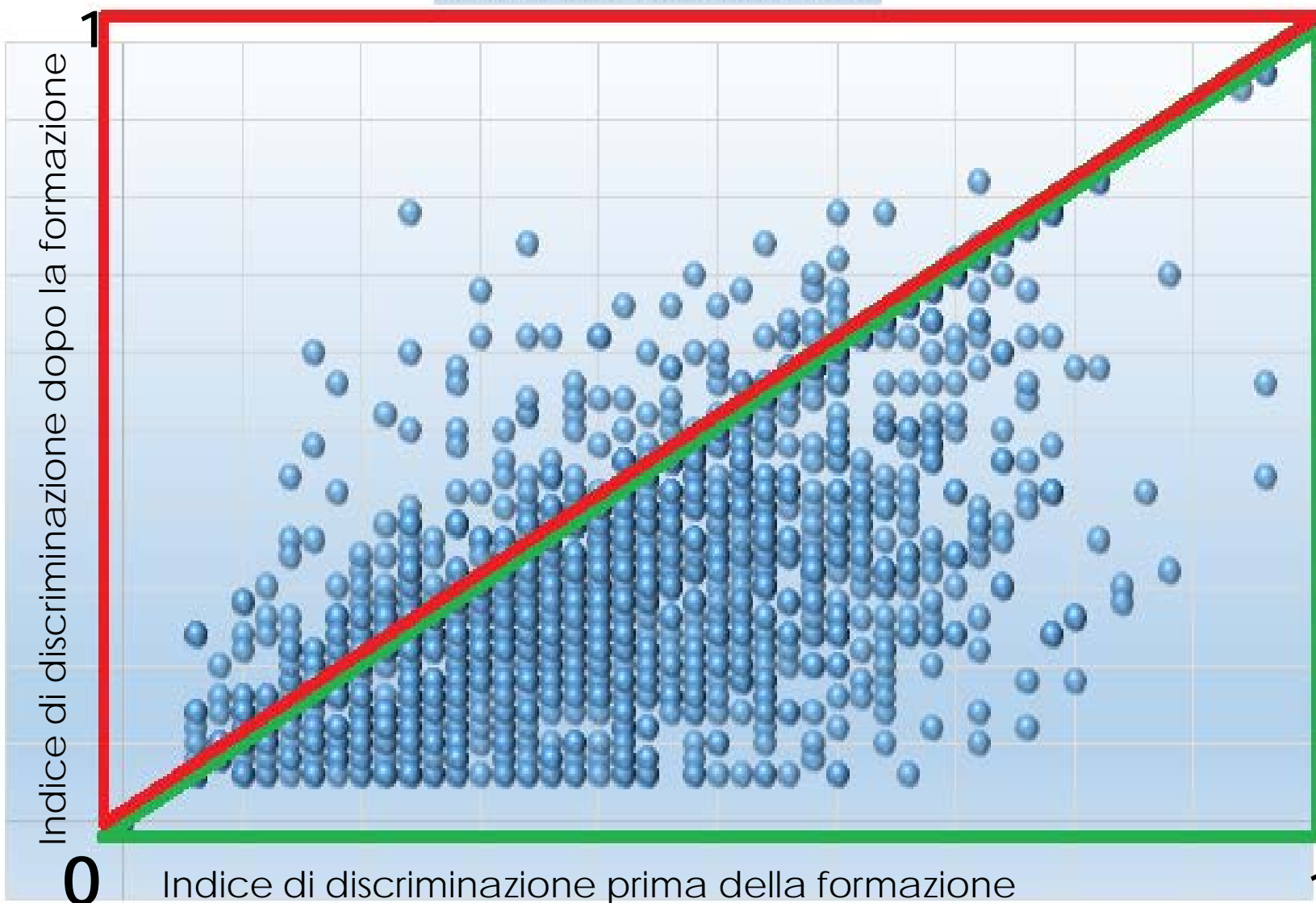
Questionari Post



Situazione migliore=0 (verde)

L'indice di discriminazione

Discriminazione pre e post



12,7%
Peggioramento

49,3%
Miglioramento

Cosa ci hanno detto i dati

- Caritas Italiana La competenza prima della formazione era alta soprattutto in alcune dimensioni, meno in altre
- Caritas Italiana La discriminazione è (e rimane) più marcata dell'ignoranza
- Caritas Italiana Gli interventi di sensibilizzazione sono stati efficaci
- Caritas Italiana La discriminazione è più difficile da superare

